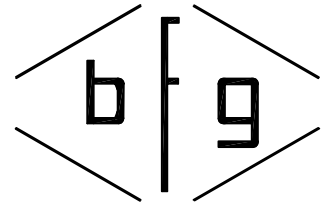


# Büro für Gastechnik GmbH

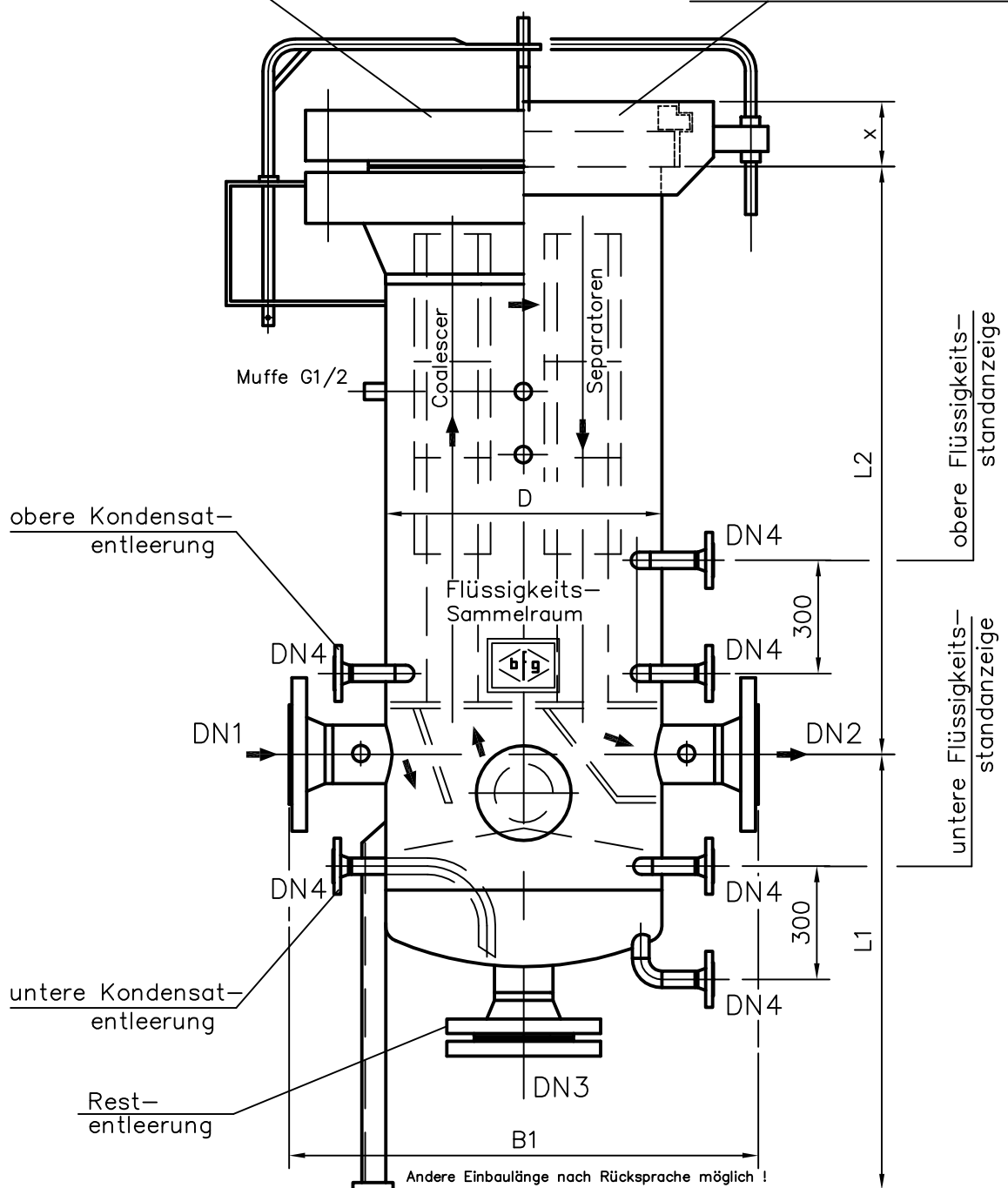
Mosbacher Strasse 28 68259 Mannheim  
 Tel.: 0621/705756 Fax : 0621/709494  
 E-Mail : bfg@bfg-mannheim.de  
 http://www.bfg-mannheim.de  
 Postfach 52 02 06 68246 Mannheim



## Flüssigkeits-Staubabscheider Typ " SFAPCS "

Auf Wunsch mit Schwenkarm  
 bei Behälterflanschverbindung

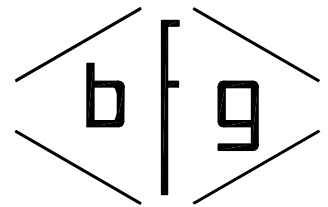
oder mit doppelarm Schwenk-  
 vorrichtung bei Segmentverschluss



Ausbauhöhe der Coalescer : 400 mm ( bzw.1100 mm )

# Büro für Gastechnik GmbH

Mosbacher Strasse 28 68259 Mannheim  
Tel.: 0621/705756 Fax : 0621/709494  
E-Mail : bfg@bfg-mannheim.de  
http://www.bfg-mannheim.de  
Postfach 52 02 06 68246 Mannheim



## Flüssigkeits-Staubabscheider Typ SFAPCS

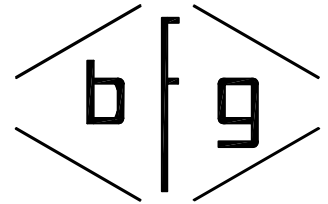
TYP	D	DN1	DN2	DN3	B1	L1	L2
SFAPCS 150	∅ 273	50	50	50	600	800	900
SFAPCS 200	∅ 273	50	50	50	600	800	1120
SFAPCS 250	∅ 355.6	80	80	50	700	1000	1280
SFAPCS 300	∅ 355.6	80	80	50	700	1000	1280
SFAPCS 500	∅ 457	100	100	80	900	1100	1300
SFAPCS 600	∅ 457	100	100	80	900	1100	1300
SFAPCS 800	∅ 457	100	100	80	900	1200	1650
SFAPCS 1000	∅ 508	150	150	100	950	1200	1500
SFAPCS 1300	∅ 508	150	150	100	950	1200	1680
SFAPCS 1500	∅ 610	200	200	100	1100	1200	1700
SFAPCS 2000	∅ 650	200	200	100	1200	1200	1700
SFAPCS 2750	∅ 720	250	250	150	1300	1400	1800
SFAPCS 3500	∅ 800	250	250	150	1400	1400	1800
SFAPCS 4000	∅ 850	250	250	150	1450	1400	1800
SFAPCS 5000	∅ 950	300	300	150	1550	1600	1800
SFAPCS 6000	∅ 1050	300	300	150	1650	1700	1800
SFAPCS 7000	∅ 1100	350	350	200	1750	1800	1800
SFAPCS 7500	∅ 1200	400	400	200	1850	1800	
SFAPCS 8000	∅ 1250	400	400	200	1900	1800	
SFAPCS 9000	∅ 1300	400	400	200	1950	1900	
SFAPCS 10000	∅ 1350	400	400	200	2000	1900	
SFAPCS 11000	∅ 1450	500	500	250	2150	2000	
SFAPCS 12000	∅ 1550	500	500	250	2250	2000	
SFAPCS 15000	∅ 1650	500	500	250	2350	2000	

Sämtliche angegebenen Maße sind Richtmaße.

Maße unter "B1" verstehen sich bei Verwendung von Flanschen nach ANSI 600 und einem max. Betriebsdruck von 70 bar.  
Bei DIN-Flanschen und niedrigeren Drücken kann das Maß "B1" verkürzt werden.

# Büro für Gastechnik GmbH

Mosbacher Strasse 28 68259 Mannheim  
 Tel.: 0621/705756 Fax : 0621/709494  
 E-Mail : bfg@bfg-mannheim.de  
 http://www.bfg-mannheim.de  
 Postfach 52 02 06 68246 Mannheim



Von Fa.:

Ansprech-Partner : \_\_\_\_\_

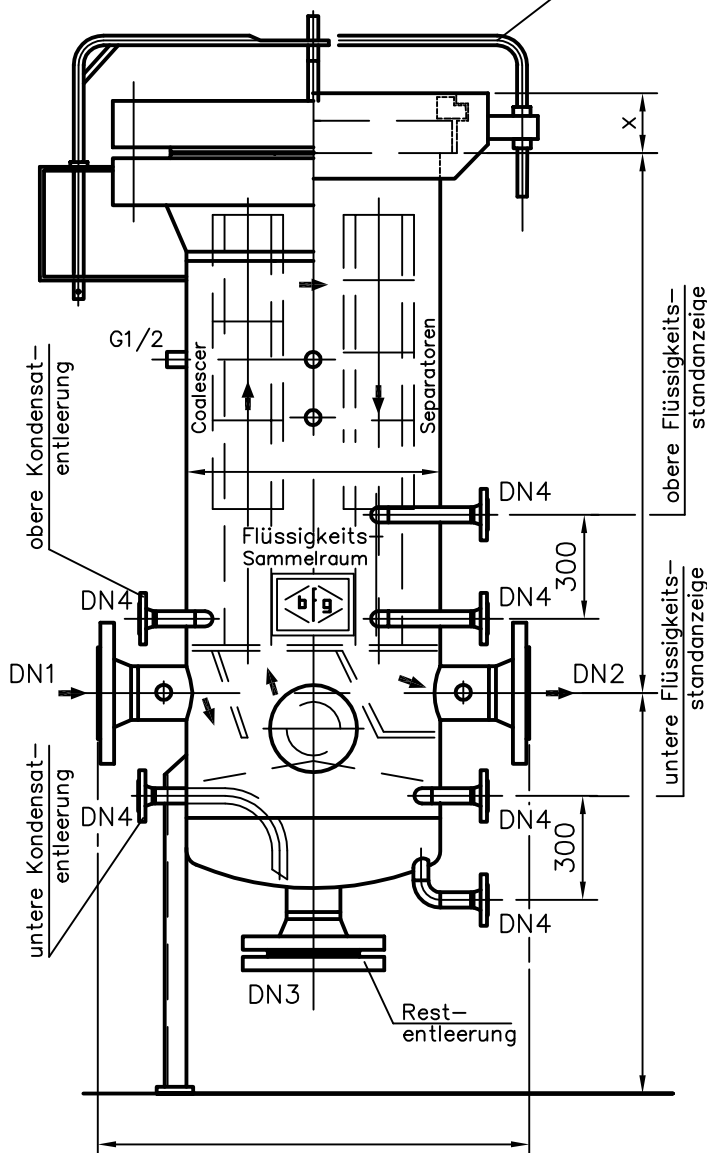
Telefon : \_\_\_\_\_

Fax – Blatt für Flüssigkeits-Staubabscheider

TYP : SFAPCS

Behälteröffnung standardmässig  
 mit Flanschverbindung ,

- auf Wunsch mit Schwenkarm einfach
- oder Ausführung mit Segmentverschluss
- auf Wunsch mit Schwenkarm doppelarmig



## Technische Daten:

Medium : \_\_\_\_\_  
 Nm<sup>3</sup> / h : \_\_\_\_\_  
 pe min./max.: \_\_\_\_\_ bar  
 Temp.min./max. : \_\_\_\_\_ °C  
 Ausgelegt nach PN \_\_\_\_\_  
 Gaseingang DN1 : \_\_\_\_\_  
 \_\_\_\_\_  
 Gasausgang DN2 : \_\_\_\_\_  
 \_\_\_\_\_  
 Entleerung DN3 : \_\_\_\_\_  
 Flüssigkeitsstandanzeiger,  
 Kondensatentleerung DN4: \_\_\_\_\_

–Lage, Anzahl und Grösse der  
 Muffen nach Kundenwunsch

auf Wunsch

- Röntgen 100 % < DN 50

Behälter standardmässig  
 innen (ab Flüssigkeits-Sammelraum)  
 und aussen

sandgestrahlt Sa 2.5 DIN 55 928

Anstrich innen, wo möglich,  
 2-fach mit benzolbeständigen Lack

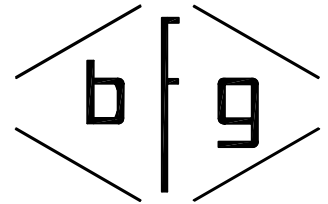
Anstrich aussen  
 2K-Epoxidharz-Grundierung hellgrau

auf Wunsch

- mit Füßen , Anzahl : \_\_\_\_\_

# Büro für Gastechnik GmbH

Mosbacher Strasse 28      68259 Mannheim  
Tel.: 0621/705756      Fax : 0621/709494  
E-Mail : bfg@bfg-mannheim.de  
<http://www.bfg-mannheim.de>  
Postfach 52 02 06      68246 Mannheim



## Funktion der Abscheider Typ SFAPCS – Blatt 1

Die Staubflüssigkeitsabscheider (SFAPCS) werden 3-stufig ausgeführt.

### 1. Stufe:

Prallblech und niedrige Strömungsgeschwindigkeit bewirken ein Absinken von größeren Verunreinigungen und Tropfen in den unteren Staubflüssigkeitssammelraum. Dieser ist mit folgenden Anschlüssen versehen: Niveaustandanzeige  
Entleerung  
Restentleerung

Es wird bei Behälterdurchmessern über 300 mm eine Besichtigungsöffnung vorgesehen. Der Staubflüssigkeitssammelraum ist mit einer Abdeckung versehen.

### 2. Stufe:

Coalescereinsätze werden von innen nach aussen durchströmt. Sie filtern feste Verunreinigungen und koalysieren Flüssigkeitsnebel. Die so entstandenen Tropfen fallen aussen an den Coalescern nach unten in den oberen Flüssigkeits-Sammelraum.  
Anschlüsse: Niveaustandanzeiger  
Entleerung  
Manometer

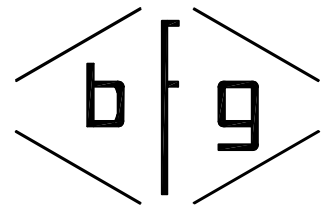
### 3. Stufe:

Separatoren dienen als Sperre für eventuell verbleibende kleinste Tropfen mit niedriger Sinkgeschwindigkeit. (Sicherheitsstufe).  
Anschlüsse: Niveauanzeige  
Entleerung  
Manometer

Weitere Anschlüsse: Für Differenzdruckanschluss an Gasein- und Gasaustritt.  
Anschlüsse nach Kundenwunsch  
(z.B. Kugelhahnumgang).

# Büro für Gastechnik GmbH

Mosbacher Strasse 28      68259 Mannheim  
Tel.: 0621/705756      Fax : 0621/709494  
E-Mail : bfg@bfg-mannheim.de  
<http://www.bfg-mannheim.de>  
Postfach 52 02 06      68246 Mannheim



## Funktion der Abscheider Typ SFAPCS – Blatt 2

### Coalescer – Aufbau

Mehrere Schichten speziell imprägnierter, sterngefalteter Zellulose mit zwischenliegender Glasfaserpackung, Lochblechstützkern und Lochblechmantel mit Gewebe überzogen.

### Separator – Aufbau

Speziell imprägnierter, sterngefaltete Zellulose, Lochblechstützkern.

### Segmentverschluss–Sonderausführung

Segmentverschluss auf Wunsch (Mehrpreis) im Bereich der O–Ringdichtfläche edelstahlplattiert.

### Abscheidegrad

Feststoffe	1 µm – 98,9 %
	3 µm – 99,0 %
	5 µm – 99,9 %
flüssige Teilchen	1 µm – 98,5 %
	3 µm – 98,9 %
	5 µm – 99,0 %